

fajas
ASTANA
fajas colombianas



fajas
ASTANA
fajas colombianas



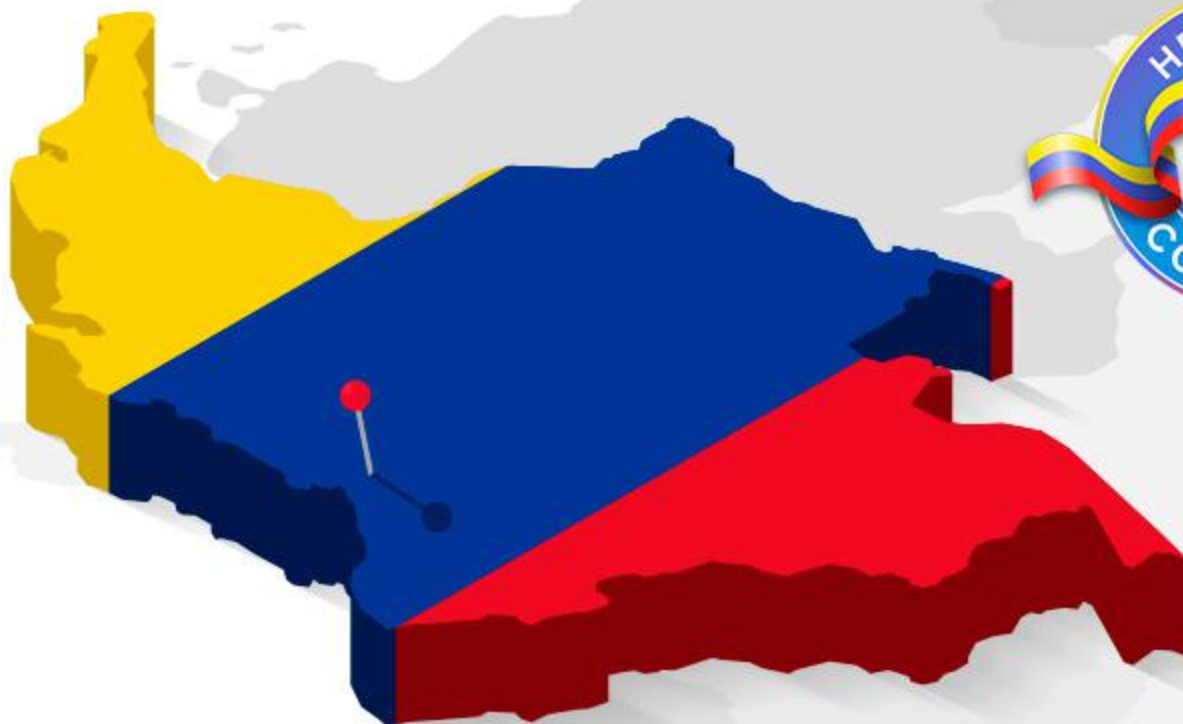
Fajas para uso diario
y post-quirúrgicas





ASTANA Diseño de Control es una empresa joven que elabora productos de alta precisión, comodidad y durabilidad; comprometidos a brindar productos de alta calidad.

Somos una compañía conformado por personas con 5 años de experiencia en la confección de fajas y ropa de control, con personal profesional, alta ente calificado y de experiencia; las mejores herramientas y elementos de trabajo, con el objetivo de brindar la mejor calidad en la elaboración de cada prenda.



Conoce más en www.fajasastana.com
Síguenos en nuestras redes sociales: [fajasastana](https://www.facebook.com/fajasastana)
Escríbenos a: info@fajasastana.com



¿Quieres tu propia **Marca de Fajas?**


Tenemos los diseños de fajas colombianas que buscan tus clientes, con la calidad colombiana que nos reconoce en el mundo.

Ofrecemos fajas con precios al por mayor a personas o minoristas que desees comercializar nuestras fajas con la calidad que nos identifica mundialmente.

Comunícate con nuestro asesor para resolver tus inquietudes, tomar los pedidos y brindar más información sobre ventas al por mayor

Contáctanos

 ventas@fajasastana.com

 +57 317 857 3400

 /fajasastana

 @fajasastana



Características en Diseño



① Pierna



Brasileiro



Body



Media pierna



Rodilla

② Cierre



Cremallera



Abrochadura

③ Entrepierna



Invisible



Abertura amplia



Cremallera Perineal

④ Espalda



Espalda cubierta



Manga sisa



Tiras removibles



Strapless

⑤ Glúteos



Huecos internos



Cola corazón



Conoce tu talla

Selecciona tu talla adecuada

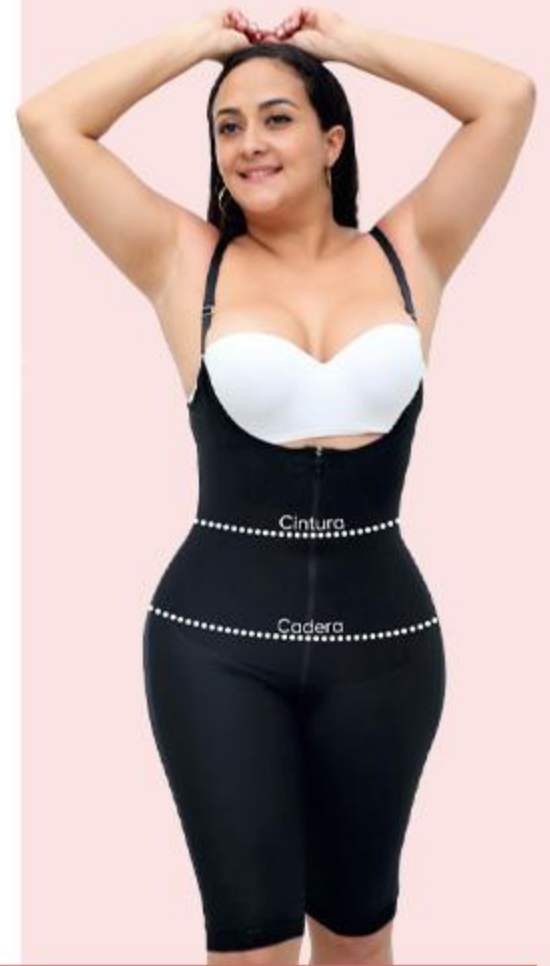
1.

Mide el contorno de tu cintura justo encima de tu ombligo



2.

Mide el contorno de tu cadera, por la parte más sobresaliente



TALLA PANTALÓN	CINTURA (cm)	CADERA (cm)	WAIST (inch)	HIPS (inch)	TALLA/SIZE
6 3	58 - 63	84 - 89	23 - 25	33 - 35	2XS
8 5	64 - 69	90 - 95	25 - 27	35 - 37	XS
10 7	70 - 74	95 - 100	27 - 29	37 - 39	S
12 9	75 - 79	100 - 105	29 - 31	39 - 41	M
14 11	80 - 84	105 - 110	31 - 33	41 - 43	L
16 13	85 - 89	110 - 115	33 - 35	43 - 45	XL
18 15	90 - 94	115 - 120	35 - 37	45 - 47	2XL
20 17	95 - 99	120 - 125	37 - 39	47 - 49	3XL

*Medidas basadas en pantalones tipo rígido

FAJAS LARGAS

fajas
ASTANA
fajas colombianas



Ref. **Lira**

fajas
ASTANA
fajas colombianas

AS-310

LIRA

- Faja larga con espalda cubierta y mangas.
- Busto libre
- Powernet - forro en algodón.
- Cremallera frontal, broches internos.
- Refuerzo en abdomen.
- Realce en glúteos.
- Tira refuerzo pecho
- Abertura perineal



FAJA POST-QUIRÚRGICA



Beige



Negro



Cocoa

XS | S | M | L | XL | 2XL | 3XL



www.fajasastana.com

AS-320

OPALINA



- Faja larga con espalda cubierta y mangas.
- Busto libre
- Powernet - forro en algodón.
- Abrochadura en 3 posiciones.
- Refuerzo en abdomen.
- Realce en glúteos.
- Tira refuerzo pecho
- Abertura perineal

FAJA POST-QUIRÚRGICA



Beige



Negro



Cocoa

XS | S | M | L | XL | 2XL | 3XL



Ref. **Opalina**



Ref. **Becasina**

fajas
ASTANA
fajas colombianas

AS-330

BECASINA



- Faja larga en manga sisa
- Busto libre.
- Broches ajustables en hombros.
- Powernet - forro en lycra.
- Cremallera frontal, broches internos.
- Refuerzo en abdomen.
- Realce en glúteos interno.
- Cremallera en entrepierna.

FAJA USO DIARIO



Beige



Negro



Cocoa

XS | S | M | L | XL | 2XL | 3XL



AS-340

AGAMI



- Faja larga en manga sisa.
- Busto libre
- Broches ajustables en hombros.
- Powernet - forro en lycra.
- Abrochadura en 3 posiciones.
- Refuerzo en abdomen.
- Realce en glúteos interno.
- Abertura perineal.

FAJA USO DIARIO



Beige



Negro



Cocoa

XS | S | M | L | XL | 2XL | 3XL



Ref. **Cisne**

fajas
ASTANA
fajas colombianas

AS-350

CISNE



- Faja larga con tiras ajustables.
- Busto libre
- Powernet - forro en lycra.
- Cremallera frontal, broches internos.
- Refuerzo en abdomen.
- Realce en glúteos interno.
- Cremallera en entrepierna.

FAJA USO DIARIO



Beige



Negro



Cocoa

XS | S | M | L | XL | 2XL | 3XL



www.fajasastana.com

AS-360

BAUDA



- Faja larga strapless, tiras ajustables.
- Busto libre.
- Powernet - forro en lycra.
- Cremallera frontal, broches internos.
- Refuerzo en abdomen.
- Realce en glúteos interno.
- Cremallera en entrepierna.

FAJA USO DIARIO



Beige



Negro



Cocoa

XS | S | M | L | XL | 2XL | 3XL



FAJAS CORTAS

as
FINA
fajas colombianas



Ref. **Hada**

fajas
ASTANA
fajas colombianas

AS-410

HADA



- Faja corta en manga sisa.
- Gafetes ajustables en hombros.
- Busto libre
- Powernet - forro en lycra..
- Abrochadura en 3 posiciones.
- Refuerzo en abdomen.
- Realce en glúteos interno.
- Abertura perineal.

FAJA USO DIARIO



Beige



Negro



Cocoa

XS | S | M | L | XL | 2XL | 3XL



www.fajasastana.com

AS-420

AMAZILIA



- Faja corta en manga sisa.
- Gafetes ajustables en hombros.
- Busto libre
- Cremallera frontal, broches internos.
- Refuerzo en abdomen.
- Realce en glúteos interno.
- Cremallera en entrepierna.

FAJA USO DIARIO



Beige



Negro



Cocoa

XS | S | M | L | XL | 2XL | 3XL



Ref. **Amazilia**

Ref. **Sepia**



fajas
ASTANA
fajas colombianas

AS-430

SEPIA



- Faja corta con tiras ajustables.
- Busto libre.
- Powernet - forro en lycra.
- Cremallera frontal, broches internos.
- Refuerzo en abdomen.
- Realce en glúteos interno.
- Cremallera en entrepierna.

FAJA USO DIARIO



Beige



Negro



Cocoa

XS | S | M | L | XL | 2XL | 3XL



www.fajasastana.com

AS-440

MURINA



- Faja corta, strapless.
- Busto libre
- Powernet - forro en lycra.
- Cremallera frontal, broches internos.
- Refuerzo en abdomen.
- Realce en glúteos interno.
- Cremallera en entrepierna.

FAJA USO DIARIO



Beige



Negro



Cocoa

XS | S | M | L | XL | 2XL | 3XL



Ref. **Ibis**

fajas
ASTANA
fajas colombianas

AS-450

IBIS



- Faja corta, strapless (resorte siliconado)
- Busto libre
- Powernet - forro en lycra.
- Abrochadura en 3 posiciones.
- Refuerzo en abdomen.
- Realce en glúteos interno.
- Abertura perineal.

FAJA USO DIARIO



Beige



Negro



Cocoa

XS | S | M | L | XL | 2XL | 3XL



www.fajasastana.com

FAJAS BODY

Fajas
ANA
fajascolombianas



Ref. **Elenia**

fajas
ASTANA
fajas colombianas

AS-510

ELENIA



- Faja body brasilerero.
- Tiras ajustables.
- Busto libre
- Powernet - forro en lycra..
- Cremallera frontal, broches internos.
- Refuerzo en abdomen.
- Broche perineal.

FAJA USO DIARIO



Beige



Negro



Cocoa

XS | S | M | L | XL | 2XL | 3XL



www.fajasastana.com

AS-520

CANORA



- Faja body y manga sisa.
- Gafetes ajustables en hombros.
- Busto libre
- Cremallera frontal, broches internos.
- Refuerzo en abdomen.
- Realce en glúteos.
- Broche perineal.

FAJA USO DIARIO



Beige



Negro



Cocoa

XS | S | M | L | XL | 2XL | 3XL



Ref. **Atila**

fajas
ASTANA
fajas colombianas

AS-530

ATILA



- Faja body con tiras ajustables.
- Busto libre.
- Powernet - forro en lycra.
- Cremallera frontal, broches internos.
- Refuerzo en abdomen.
- Realce en glúteos.
- Broche perineal.
- Sesgo en piernas.

FAJA USO DIARIO



Beige



Negro



Cocoa

XS | S | M | L | XL | 2XL | 3XL



www.fajasastana.com

AS-540

MIRLA



- Faja body con tiras ajustables.
- Busto libre
- Powernet - forro en lycra.
- Cremallera frontal, broches internos.
- Refuerzo en abdomen.
- Realce en glúteos.
- Broche perineal.

FAJA USO DIARIO



Beige



Negro



Cocoa

XS | S | M | L | XL | 2XL | 3XL



Ref. **Arasari**

fajas
ASTANA
fajas colombianas

AS-550

ARASARÍ



- Faja body, strapless.
- Busto libre
- Powernet - forro en lycra.
- Cremallera frontal, broches internos.
- Refuerzo en abdomen.
- Realce en glúteos.
- Broche perineal.

FAJA USO DIARIO



Beige



Negro



Cocoa

XS | S | M | L | XL | 2XL | 3XL



www.fajasastana.com

SHORTS

fajas
ASTANA
fajas colombianas



Ref. **Habia**

fajas
ASTANA
fajas colombianas

AS-710

HABIA

- Short extracorto.
- A la cintura.
- Powernet - forro en lycra.
- Realce en glúteos interno.
- Control de abdomen bajo.

FAJA USO DIARIO



Beige



Negro



Cocoa

XS | S | M | L | XL | 2XL | 3XL



www.fajasastana.com

AS-720

LANIA

- Short.
- A la cintura.
- Powernet - forro en algodón.
- Realce en glúteos interno.
- Control de abdomen bajo.

FAJA USO DIARIO



Beige



Negro



Cocoa

XS | S | M | L | XL | 2XL | 3XL



Ref. Oriol

fajas
ASTANA
fajas colombianas

AS-722

ORIOLO

- Short.
- Abrochadura de 2 posiciones..
- Powernet - forro en lycra.
- Realce en glúteos interno.
- Control de abdomen bajo.

FAJA USO DIARIO



Beige



Negro



Cocoa

XS | S | M | L | XL | 2XL | 3XL



www.fajasastana.com

AS-730

ANDINA

- Short.
- Refuerzo en abdomen bajo.
- Encaje siliconado con 4 varillas.
- Powernet - forro en lycra.
- Realce en glúteos interno.
- Control de abdomen bajo.

FAJA USO DIARIO



Beige



Negro



Cocoa

XS | S | M | L | XL | 2XL | 3XL



Ref. **Andina**

Ref. **Saravia**

fajas
ASTANA
fajas colombianas

AS-732

SARAVIA

- Short.
- Encaje siliconado con 4 varillas.
- Powernet - forro en lycra.
- Realce en glúteos interno.
- Control de abdomen bajo.

FAJA USO DIARIO



Beige



Negro



Cocoa

XS | S | M | L | XL | 2XL | 3XL



AS-740

SERRETA



- Pescador.
- Encaje siliconado con 4 varillas.
- Powernet - forro en lycra.
- Realce en glúteos interno.
- Control de abdomen bajo.

FAJA USO DIARIO



Beige



Negro



Cocoa

XS | S | M | L | XL | 2XL | 3XL



Ref. **Colibrí**



fajas
ASTANA
fajas colombianas

AS-750

COLIBRÍ

- Short talla alto.
- Resorte siliconado.
- Powernet - forro en lycra.
- Realce en glúteos interno.
- Control de abdomen.



FAJA USO DIARIO



Beige



Negro



Cocoa

XS | S | M | L | XL | 2XL | 3XL



www.fajasastana.com

CHALECOS CINTURILLAS

fajas
ASTANA
fajas colombianas



Ref. **Berilia**

fajas
ASTANA
fajas colombianas

AS-610

BERILIA



- Cinturilla con cremallera
- Busto libre
- Powernet - forro en algodón.
- Cremallera frontal, broches internos.
- 9 Varillas (delante, costados y atrás).

FAJA USO DIARIO



Beige

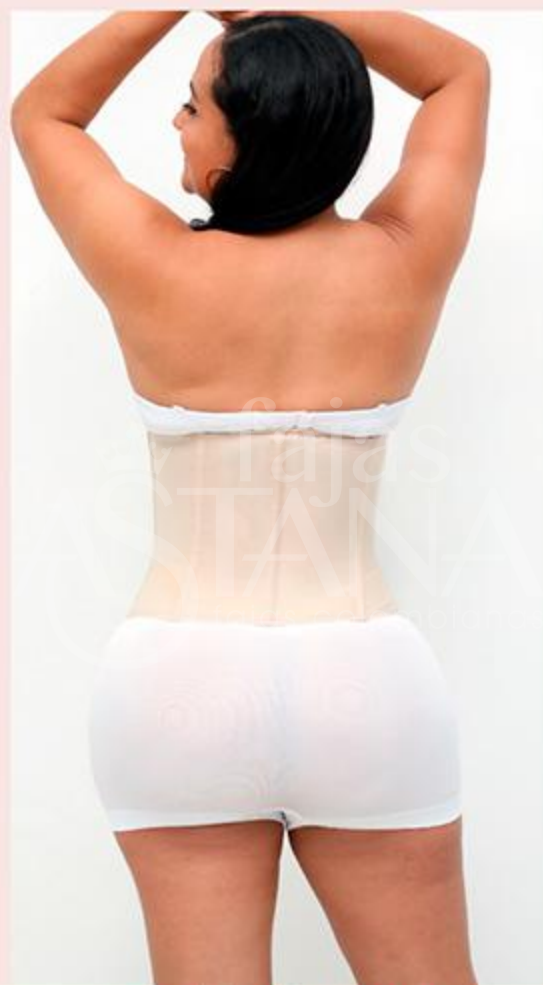


Negro



Cocoa

XS | S | M | L | XL | 2XL | 3XL



www.fajasastana.com

AS-620

ALONDRA



- Chaleco con tiras ajustables.
- Busto libre
- Powernet - forro en algodón.
- Cremallera frontal, broches internos.
- 9 Varillas (delante, costados y atrás).

FAJA USO DIARIO



Beige



Negro



Cocoa

XS | S | M | L | XL | 2XL | 3XL



Ref. **Ferina**

fajas
ASTANA
fajas colombianas

AS-630

FERINA



- Chaleco en manga sisa.
- Busto libre.
- Broches ajustables en hombros.
- Powernet - forro en lycra.
- Cremallera frontal, broches internos.
- 9 Varillas (delante, costados y atrás).

FAJA USO DIARIO



Beige



Negro



Cocoa

XS | S | M | L | XL | 2XL | 3XL



www.fajasastana.com

AS-640

SABINE



- Cinturilla con abrochadura.
- Busto libre
- Powernet - forro en lycra.
- Abrochadura en 3 posiciones.
- 9 Varillas (delante, costados y atrás).

FAJA USO DIARIO



Beige



Negro



Cocoa

XS | S | M | L | XL | 2XL | 3XL



Ref. **Cuaba**

fajas
ASTANA
fajas colombianas

AS-650

CUABA



- Chaleco con tiras ajustables.
- Busto libre
- Powernet - forro en lycra.
- Abrochadura en 3 posiciones.
- 9 Varillas (delante, costados y atrás).

FAJA USO DIARIO



Beige



Negro



Cocoa

XS | S | M | L | XL | 2XL | 3XL



www.fajasastana.com

AS-660

DAMERA



- Chaleco en manga sisa.
- Busto libre.
- Broches ajustables en hombros.
- Powernet - forro en lycra.
- Cremallera frontal, broches internos.
- 9 Varillas (delante, costados y atrás).

FAJA USO DIARIO



Beige



Negro



Cocoa

XS | S | M | L | XL | 2XL | 3XL



¿Cómo ponerte una **FAJA**?



PASO 1

Introduce las piernas y sube la prenda cuidadosamente hasta la cadera, revisando que las costuras de los lados queden derechas. Acomoda bien los glúteos introduciendo tu mano.



PASO 2

Ten cuidado con tus uñas, para evitar rasgar el material. Empieza a subir bien la faja y verifica que las costuras laterales de la faja estén derechas.



PASO 3

Colocate las tiras asegurandote que la faja esté bien ajustada, y fija los broches a tu medida (si tu faja tiene broches)



PASO 4

Antes de abrocharte, introduce tus manos en el interior de la faja para acomodar bien tu abdomen, y hala la faja de los laterales hacia el centro del abdomen.



PASO 5

Abrocha cada uno de los ganchos individuales de abajo hacia arriba y ve subiendo la cremallera con suavidad cada vez que abrochas un gancho.



PASO 6

Verifica que la prenda esté bien ajustada en las piernas, caderas, cintura y hombros, de manera que la sientas cómoda y lista para lucirte.

¡Ahora puedes verte aún mejor!

LÍNEA LATEX



Ref. **Ciele**

fajas
ASTANA
fajas colombianas

AS-810

CIELE



- Cinturilla látex talle corto fusionado
- Abrochadura de 3 posiciones
- 4 varillas



Azul



Negro



Fucsia



Morado

XS | S | M | L | XL | 2XL | 3XL

AS-820

LUXE



- Cinturilla látex clásico
- Abrochadura de 3 posiciones
- 4 varillas



Beige



Negro

XS | S | M | L | XL | 2XL | 3XL



Ref. **Meridia**

fajas
ASTANA
fajas colombianas

AS-830

MERIDIA



- Cinturilla látex fusionado
- Abrochadura de 3 posiciones
- 4 varillas



Azul



Negro



Fucsia



Morado

XS | S | M | L | XL | 2XL | 3XL



AS-840

ISO



- Chaleco látex clásico
- Manga sisa
- Abrochadura de 3 posiciones
- 4 varillas



Beige



Negro

XS | S | M | L | XL | 2XL | 3XL



Ref. **Zinger**

fajas
ASTANA
fajas colombianas

AS-850

ZINGER



- Chaleco látex fusionado
- Manga sisa
- Abrochadura de 3 posiciones
- 4 varillas



Azul



Negro



Fucsia



Morado

XS | S | M | L | XL | 2XL | 3XL



AS-860

DONNA



- Chaleco látex clásico
- Tiras ajustables
- Abrochadura de 3 posiciones
- 4 varillas



Beige



Negro

XS | S | M | L | XL | 2XL | 3XL



Ref. **Ammara**

fajas
ASTANA
fajas colombianas

AS-870

AMMARA



- Chaleco látex fusionado
- Tiras ajustables
- Abrochadura de 3 posiciones
- 4 varillas



Azul



Negro



Fucsia



Morado

XS | S | M | L | XL | 2XL | 3XL



AS-880

KAIRI



- Cinturón Fitness
- Fusionado



Azul



Negro



Fucsia



Morado

XS | S | M | L | XL | 2XL | 3XL



fajas
ASTANA
fajas colombianas

